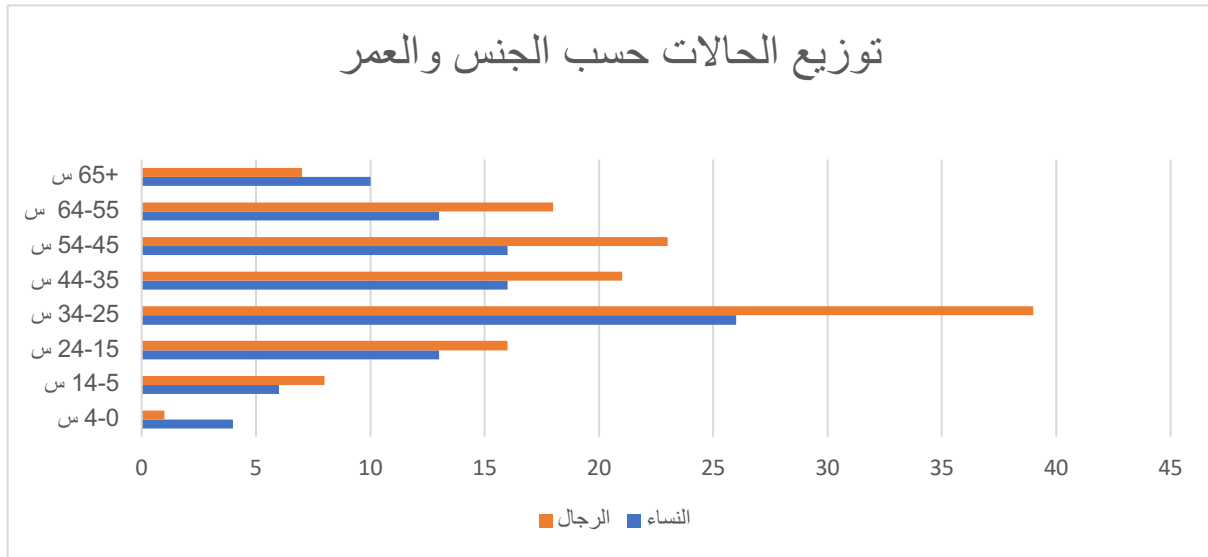


74.2% من الحالات النشطة في انواكشوط و8% في كيفة



56.1% من المصابين رجال و43.9% نساء. أكثر الفئات العمرية إصابة هي الفئة العمرية 34-25.

## الإجراءات والاستجابات

- تم اليوم التعرف على 1058 من مخالطي الحالات المؤكدة
- قيم اليوم بـ 163 فحصاً

## الاحتياجات

- زيادة خطوط مركز الرقم الأخضر لتتمكن من الاستجابة للطلب المتزايد
- معدات الوقاية الفردية
- دعم قدرات التكفل